

东京住宿推荐攻略--精选新宿涩谷池袋周边酒店

作者：HINA 发布：2018-04-11

大家来到东京时找酒店的条件有哪些呢？是地理位置、价钱还是舒适度呢？如果你是个重视舒适度的朋友，那就不能错过这次小编挑选的大家常去的新宿、涩谷以及池袋周边的酒店，从知名的高级酒店到有个性化的特色酒店都能在这篇攻略里一手掌握，相信只要住上一晚就能疗愈你旅行中的疲惫。

[新宿周边](#)

[涩谷周边](#)

[池袋周边](#)

新宿周边

京王广场大饭店Premier Grand

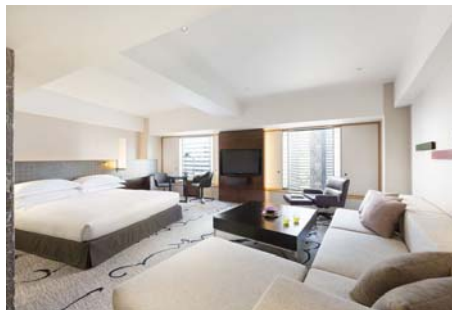


京王广场大饭店为日本首座超高层酒店。现今的新宿虽然已是高楼林立，但在京王广场大饭店落成当时可是日本第一高的酒店。这里不仅有法式餐厅，还有日本料理的天妇罗和铁板烧等，其中最受欢迎的就是名叫“Glass Court”的人气自助餐厅。另外，在空中酒吧还能边饮酒边俯瞰夜景，各种充满乐趣的服务都能在此享受，来此想必能让你得到最惬意的时光。

地址：东京都新宿区西新宿2-2-1

[立即预约](#)

东京希尔顿酒店



提供高品质服务以及充实设施的东京希尔顿酒店，从最基本的经济房型到奢华的行政房型等皆可任你选择。在餐厅楼层TSUNOHAZU当中有日式料理、中式料理、烧烤餐厅与酒吧&休憩厅，中间没有墙壁隔开的特殊格局，打造出崭新形式的用餐风格。无论是来东京出差或观光，这里都能为你的东京之行添上一抹美好的回忆。

地址：东京都新宿区西新宿6-6-2

[立即预约](#)

新宿格兰贝尔饭店



无论是观光或出差都十分适合的设计型酒店新宿格兰贝尔饭店，从东新宿站步行仅需4分钟即可抵达。这里每间客房的装潢设计都是邀请国内外设计师所监制的，且全室采用席梦思床垫，助你一夜好眠！另外客房、馆内随处都可免费连接Wi-Fi，出差时也不用担心。宽敞的格局空间能让你尽情休息、消除疲劳，带给你美好的酒店住宿体验。

地址：东京都新宿区歌舞伎町2-14-5

[立即预约](#)

涩谷周边

东急涩谷蓝塔大酒店



伫立于优越地理位置的东急涩谷蓝塔大酒店从涩谷站步行仅需5分钟。自2001年5月开业以来，将日式品味融入现代感的空间，并采用最先进的设备，让你能体验到只有这里才有的细腻待客之道。全客房位于19楼以上的高楼层，为你带来视野绝佳的景色。另外这里不仅有爵士酒吧，还可欣赏到“能剧”与“狂言”等日本传统艺术之美。让你忘却都市的喧闹享受舒适的住宿环境。

地址：东京都涩谷区樱丘町26-1

[立即预约](#)

东急涩谷卓越大饭店



与涩谷车站相连接的东急涩谷卓越大饭店，地理位置优越，让你可以畅游潮流文化起源的涩谷。这里的室内装潢以白灰色为基调并展现出成熟的韵味，房间内所提供的大床能让你安稳入睡。而且在这里的顶楼可选择自助式的餐厅“A Bientor”或是日本的餐厅“旬彩”一边享用早餐，一边眺望窗外的景色。相信在这里可以度过一段安静舒适的美好时光。

地址：东京都涩谷区道玄坂1-12-2

立即预约

SHIBUYA HOTEL EN



距离涩谷站步行7分钟的SHIBUYA HOTEL EN，分别在9个楼层展现了不同的世界观。这里可以依据自己的喜好选择具有日本文化或是西方氛围的客房。而且在这里的餐厅还准备了许多现做的料理，让你可以享受午餐、下午茶、晚餐、酒吧等各种时段的用餐时光。来到这里能够以这里为据点，开始属于自己的精彩日本之旅。

地址：东京都涩谷区圆山町1-1

立即预约

hotel koe tokyo

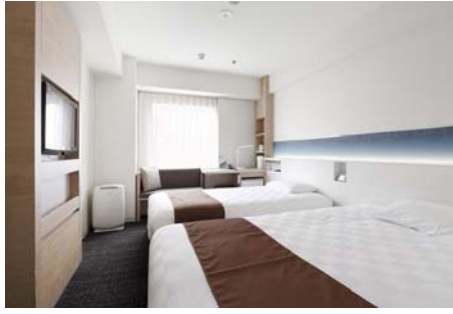


在繁华的涩谷，由时尚品牌koe所推出的“hotel koe tokyo”汇集了各种成年人才能体会到的乐趣。1楼主要为酒店接待处，2楼为koe的时尚品牌店，3楼是提供饮料及轻食的休息室。而这里的客房是以日本传统茶室为设计理念，简约的空间又不失高级质感。在融合“传统”与“现代”的房间中，能感受与往常不同的新体验。

地址：东京都涩谷区宇田川町3-7

立即预约

涩谷东急REI饭店



位于涩谷站步行2分钟的涩谷东急REI饭店，诚接来自各地享受都市之旅的游客们。这里的餐厅除了有现做的欧姆蛋及饭团外，还有提供多种和风和洋风的自助餐点。这里不管是出差办公还是观光游玩，都能满足你的需求。

地址：东京都涩谷区涩谷1-24-10

[立即预约](#)

池袋周边

东京椿山庄大酒店



伫立在环绕着山茶花的东京椿山庄大酒店是唯一一座连续11年拿到“米其林东京指南”最高5星级评价的日本品牌酒店。除此之外，还连续2年获得了美国《富比世旅游指南》杂志“酒店类别”及“SPA部门”4星级评价的殊荣。无论是独自一人或是与亲朋好友一同前往，都可让你实现不同乐趣的贴心酒店。让你感受到梦幻又幸福的住宿体验。

地址：东京都文京区关口2-10-8

[立即预约](#)

以上就是小编精选的新宿、涩谷、池袋周边的酒店，每间房型都有不同的特色及主题，大家可以按照自己的行程选择最适合的酒店哦！另外在东京攻略里还有其他的住宿推荐攻略可以参考，有兴趣的朋友欢迎点选下面的链接。

[东京住宿推荐攻略--精选银座周边酒店](#)

[东京住宿推荐攻略--精选上野浅草东京站周边酒店](#)

[东京酒店推荐--精选10家能俯瞰东京夜景的景观酒店](#)

[东京酒店推荐--在东京都心也能体验到浓郁日式风情的酒店](#)

[东京酒店推荐--来东京入住消暑的10家人气带泳池酒店](#)

[东京酒店推荐--能从成田机场和羽田机场直达的东京酒店攻略](#)

[日本箱根温泉酒店--箱根高级日式温泉酒店攻略](#)

(内容提供：[Relux](#))

东京攻略，最全面，最实用，最权威的东京购物、吃喝玩乐攻略网站！
通过我们的微博官方账号，可以获取关于东京最新资讯。



社区账号

官方微博关注我们

微博搜索**东京攻略编辑部**或通过
右边的二维码/地址直接找到我们。



<http://weibo.com/dongjinggonglue>

memo
