

东京住宿推荐攻略--精选上野浅草东京站周边酒店

作者：HINA 发布：2018-04-05

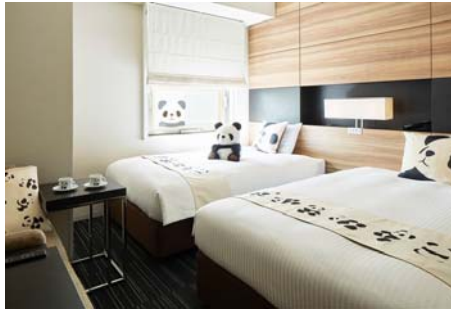
上野车站和东京车站都是日本重要的交通枢纽，同时也是大家来回成田机场时必经的中转站之一。因此选择这附近的酒店作为东京之旅的起点是再便利不过了。今天小编就特别精选了上野浅草和东京站周边的一些酒店，这些酒店不但地段良好，距离车站也不远，相信定能让你留下难忘的回忆。

[上野浅草周边](#)

[东京车站周边](#)

上野浅草周边

三井花园饭店上野

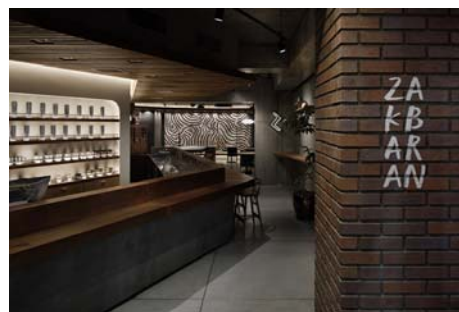
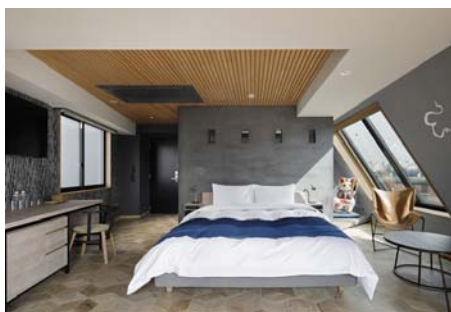


三井花园饭店上野位于拥有超多观光景点的上野站附近，在每间客房里不仅都配有高性能的吹风机，而且受到女性欢迎的平板夹、美肤蒸脸器、加湿机能的空气清净机也都一应俱全。另外“熊猫套房”是这里最大的特色，房里的床铺及窗帘等都带有上野动物园最有人气的熊猫装饰。不管是跟家人还是伴侣来，都可以尽情享受被熊猫包围的治愈空间。

地址：东京都台东区东上野3-19-7

[立即预约](#)

WIRED HOTEL ASAKUSA



呈现出小地球村风格的WIRED HOTEL ASAKUSA，能依照顾客的喜好来选择适合自己的房间，而且每间客房都是浅草师傅们亲手打造的。房内充满童趣的摆设与家具，让你一踏进房间就能感受到惊喜。而且位于1楼的咖啡厅&酒吧，为大家提供了原汁原味的豆腐料理与甜点，当然还少不了严选的日本酒。只要来到这里，必定可以感受到无国界的氛围。

地址：东京都台东区浅草2-16-2

[立即预约](#)

上野世纪饭店

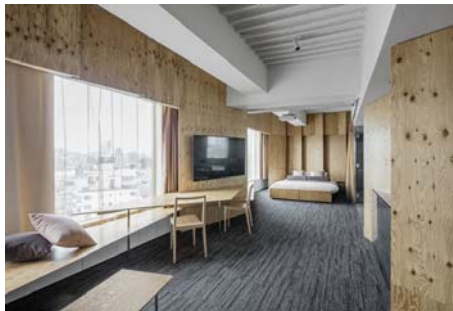


上野世纪饭店是运用日本传统美学的“侘·寂”，采用高雅的装饰品所设计出的现代风酒店。这里有武士、樱花、富士山、歌舞伎等各种主题的房间，还有在都市内少见的庭院式露天浴池。另外在2017年3月开业的别馆除了使用英国王室御用的Slumberland寝具，客房里基本的洗浴用品还是经过世界认证机构Ecocert所认证的。让你在充满日式洗练的空间里享受上野之旅。

地址：东京都台东区上野2-3-4

[立即预约](#)

ONE@Tokyo



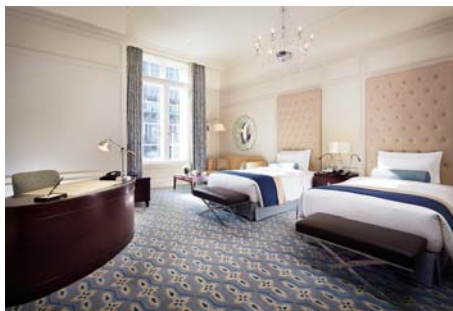
坐落于东京崭新小镇的ONE@Tokyo，从押上站步行仅需3分钟。这里不仅有能一览晴空塔美景的宽敞客房Loft，来到顶层的“空之森”也能目睹东京晴空塔的美景，尽情感受东京都市景色的魅力。另外不用担心没有网络使用，这里除了提供免费Wi-Fi，也备有可带出馆外的智能手机。来到这里就能享受和天然素材融合在一起的独特空间。

地址：东京都墨田区押上1-19-3

[立即预约](#)

东京车站周边

东京车站大饭店



连结着过去与未来的东京丸之内站舍和东京车站大饭店，自1915年开业后，经历了地震及战争的纷扰，带着几多回忆依然一直守护于此。酒店内150间客房的摆设不尽相同，当中还包括在日本极为少见的楼中楼式客房。另外在顶楼还有房客专用的用餐大厅Atrium，让大家可以一边享用70多种的自助式早餐，一边欣赏100年前的职人所建造的红砖建筑，感受独一无二的用餐空间。

地址：东京都千代田区丸之内1-9-1

[立即预约](#)

东京奥克伍德豪景饭店



东京奥克伍德豪景饭店为游客提供了和在家里一样的放松安宁的空间。客房共有132间，这里最大的特征在于家具、全套厨房设备及料理器具都一应俱全，能够感受一般酒店所无法体验的料理乐趣，因此，就像置身于自家的氛围也是这里受欢迎的原因之一。另外，这里提供餐厅和出租车预约服务，以及送洗衣物等多种便利服务，能让你体验到全新的奢侈享受。

地址：东京都千代田区丸之内1-8-2

[立即预约](#)

东京丸之内雅诗阁服务公寓



这是一座位于高层区的奢华公寓式酒店，从1楼直通到22楼的接待大厅，在你眼前所看到的是充满开放感的特别空间，不论是健身房、游泳池、餐厅或会议室等都可以自由使用。而23楼至29楼则是拥有130间具有摩登设计感的客房。房中设有洗碗机、冰箱、调理器具等厨房设备，无论是长期住宿、出差或观光都十分合适。

地址：东京都千代田区大手町1-1-1

[立即预约](#)

三井花园饭店京桥



充满现代日式风情的三井花园饭店京桥就位于奢华的银座与留有江户风情的日本桥之间。从东京站步行仅需5分钟，不仅适合作为东京观光的据点，前往东京迪士尼也只需20分钟左右就能到达。客房采用咖啡色为基调，空间内弥漫着沉稳的舒适感。而在拥有30种之多的自助餐点区可以品尝到经过了严格精选产地与新鲜度的早餐。让你能在此处留下深刻美好的回忆。

地址：东京都中央区京桥1-3-6

立即预约

东京站万怡饭店



东京站万怡饭店绝对能为你提供舒适的住宿环境。因为它坐落于市中心的绝佳地理位置，从东京站步行到这里仅需4分钟，且走路就可以到银座。而且这里共有150间客房，在充满个性的各式客房内有适合平时生活习惯的摆设和家具。另外，酒店内还有休息厅、餐厅、咖啡厅、健身房以及会议室等完备的设施，让你可以感受到平时感受不到的极致自在的舒适感。

地址：东京都中央区京桥2-1-3

立即预约

以上就是小编精选的上野浅草周边以及东京车站周边的酒店，每间客房都有不同的特色和主题，大家可以按照自己的行程选择最适合的酒店哦！另外在东京攻略里还有其他的住宿推荐攻略可以参考，有兴趣的朋友欢迎点选下面的链接。

[东京住宿推荐攻略--精选银座周边酒店](#)

[东京住宿推荐攻略--精选新宿涩谷池袋周边酒店](#)

[东京酒店推荐--精选10家能俯瞰东京夜景的景观酒店](#)

[东京酒店推荐--在东京都心也能体验到浓郁日式风情的酒店](#)

[东京酒店推荐--来东京入住消暑的10家人气带泳池酒店](#)

[东京酒店推荐--能从成田机场和羽田机场直达的东京酒店攻略](#)

[日本箱根温泉酒店--箱根高级日式温泉酒店攻略](#)

(内容提供：[Relux](#))

东京攻略，最全面，最实用，最权威的东京购物、吃喝玩乐攻略网站！
通过我们的微博官方账号，可以获取关于东京最新资讯。



社区账号

官方微博关注我们

微博搜索**东京攻略编辑部**或通过
右边的二维码/地址直接找到我们。



<http://weibo.com/dongjinggonglue>

memo
