

## 东京旅游攻略---不止是世界名牌旗舰店汇聚地，东京表参道为你奉上一场世界级的建筑巡礼！

作者：拉面君 发布：2015-10-22

打算来日本旅游的朋友里，有喜欢外形别致、特色十足的建筑物的吗？如果有的话，那么东京表参道绝对是你不能错过的必逛地之一。作为东京乃至日本最繁华的商业街之一，表参道不仅汇聚了世界著名的时尚大牌，是日本时尚潮流的代表地之一，还是世界顶级建筑物的聚集地呢。今天我就给大家介绍几个出自国际知名建筑师之手的表参道特色建筑物。

### 东急广场 tokyu plaza



东急广场 (tokyu plaza) 外观



树木和玻璃的巧妙结合

东急广场是由日本著名的东急集团于2012年在表参道建成的一座综合性购物中心，现在已成为原宿/表参道的地标性建筑之一。其设计风格是将树木和玻璃巧妙结合（看上图），看过宫崎骏电影的朋友看到它可能会联想到“天空之城”。从大楼入口进去，是一条像万花筒般的长长的隧道，让你感觉仿佛置身于梦幻的世界里。另外，大楼的屋顶上种植的树木也是其一大亮点。

建成时间：2012年

地址：东京都涩谷区神宫前4-30-3 东急广场 表参道原宿

最佳乘车方式：东京Metro地铁千代田线/副都心线 明治神宫前站 5号出口 步行1分钟

Gyre

---



Gyre外观

这是出自荷兰的一家名为MVRDV的事务所设计的一座5层建筑物。每层的设计都是旋转了一定的角度和下层错开，因此采用了英语“gyre”（旋转）的名字来命名建筑物。这里还入驻了很多著名的时尚界品牌。

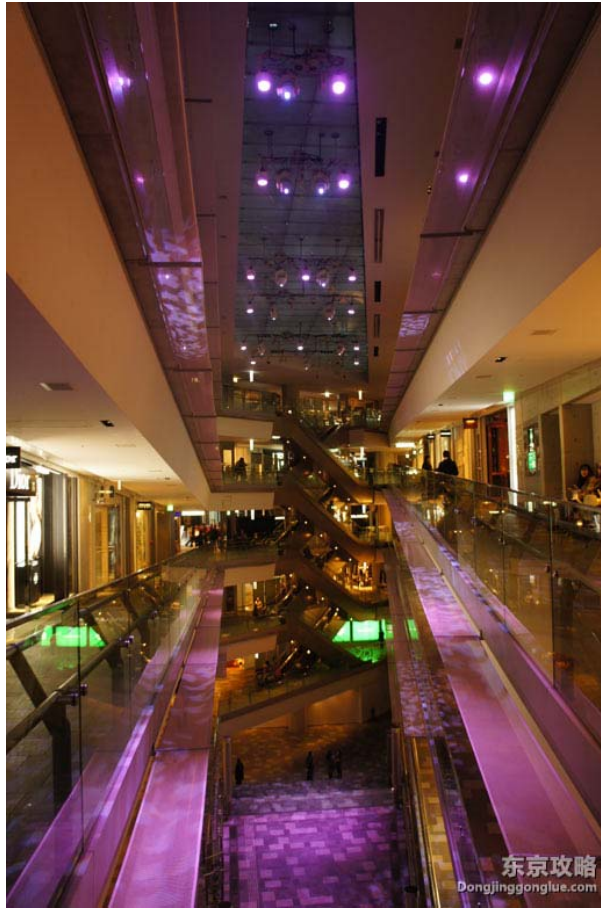
建成时间：2007年

地址：东京都涩谷区神宫前5-10-1

最佳乘车方式：东京Metro地铁千代田线/副都心线 明治神宫前站 4出口 步行3分钟

## 表参道Hills

---



表参道Hills里面

日本著名建筑师、普利策奖得主安藤忠雄的作品。安藤巧妙地运用了表参道倾斜的地形变化设计而成，从3F到B3F共6层。而建筑物的高度则控制在道路两旁的树高之内，让建筑物和表参道的街道融为一体。

建成时间：2006年

地址：東京都涩谷区神宫前4-12-10

最佳乘车方式：东京Metro地铁银座线/千代田线/半藏门线 表参道站 A2出口 步行2分钟

[关于表参道hills的乘车方式、地图等详细信息请点击这里](#)

東京都涩谷区神宫前4-12-10  
12-10 JINGUMAE 4-CHOME SHIBUYA-KU,TOKYO



## BOSS STORE 表参道



BOSS STORE 表参道外观

建成于2013年的HUGO BOSS在表参道上算得上是比较新的建筑了，建筑风格上处处彰显大楼设计师——团纪彦的“简洁和简练”的理念，让整幢大楼看上去既健壮，又不失高雅。

建成时间：2013年

地址：東京都渋谷区神宮前5-1-3

最佳乘车方式：东京Metro地铁银座线/千代田线/半藏门线 表参道站 A1出口 步行半分钟

## One表参道

---



One表参道外观

One表参道的上部由落叶松的木板装饰而成，建筑物本身有趣的形状和表参道的整体风格融为一体。这里不仅是全球奢侈品领先公司LVMH的总部地址，还入驻着像Fendi、Loewe、Celine等高端品牌。

建成时间：2003年

地址：東京都港区北青山3-5-29

最佳乘车方式：东京Metro地铁银座线/千代田线/半藏门线 表参道站 A2出口 步行1分钟

## 青山Ao复合式商业大楼

---



青山Aoi复合式商业大楼外观

青山Aoi复合式商业大楼是2009年建成的又一座地标性建筑。建筑物的名字来源于地址：“青山”（Aoyama）和“相会”（Aoi）这两个单词的日语发音。大楼设计强调绿化与个性的兼备，外面装饰的LED灯到了夜晚点灯时会有水和云的光影跃动，同时配合季节变化会有不同的灯光展示效果。大楼高层为写字楼，低层为商业设施，是一座复合式商业大楼。

建成时间：2009年

地址：東京都港区北青山3-11-7

最佳乘车方式：东京Metro地铁银座线/千代田线/半藏门线 表参道站 B2出口 步行1分钟

怎么样？来东京扫货之余，漫步于表参道的大街上，欣赏路两旁一座座各具特色的建筑物，来一场建筑巡礼也绝对是一个不错的体验吧。

## 📌 本篇攻略里提到的景点



表参道hills

东京攻略，最全面，最实用，最权威的东京购物、吃喝玩乐攻略网站！  
通过我们的微博官方账号，可以获取关于东京最新资讯。



社区账号

官方微博关注我们

微博搜索**东京攻略编辑部**或通过  
右边的二维码/地址直接找到我们。



<http://weibo.com/dongjinggonglue>

memo

---

---

---

---

---

---

---

---